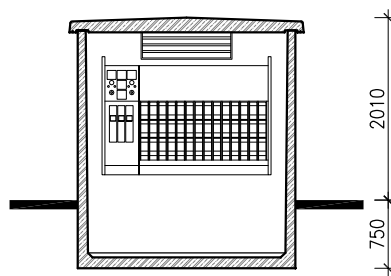
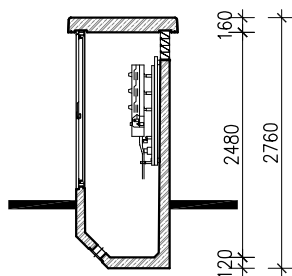
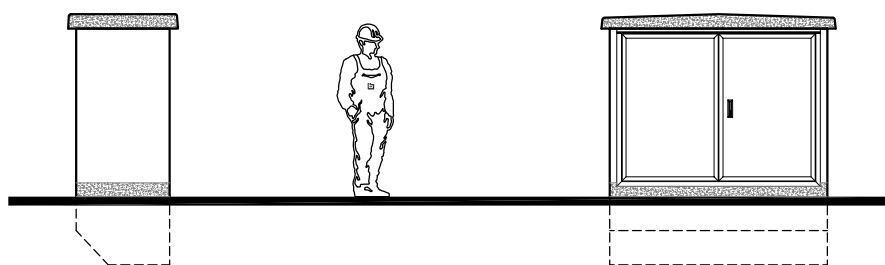


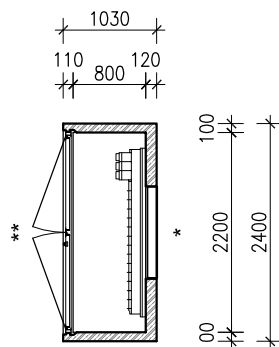
# TECHNICKÝ LIST

## pro UK 2200-10X

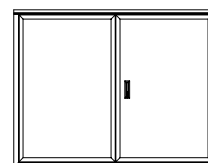
Vydání 11/2011



(kótováno ve výšce podlahy)



**\*\* 1.varianta**  
dveře  
TAM2 210.8/160 RS  
Fo = /



tíha korpusu: 41.0 kN (bez vstrojení)

tíha střechy: 11.0 kN

**\* 1.varianta**  
pevný větrací element  
LLE 100/32  
Fo = 0.12 m<sup>2</sup>



www.betonbau.cz



# TECHNICKÝ LIST

## pro UK 2200-10X

Vydání 11/2011

Kompaktní stanice UK 2200-10X se vyznačuje velmi malou nadzemní výškou a minimální zastavěnou plochou při dodržení vysoké bezpečnosti a kvality.

Integrovaný kabelový prostor stanice je zároveň základem stanice, průchodky pro vstup kabelů jsou umístěny v podzemní části stanice.

Střeška je zhotovena jako samostatná střešní deska se spádem 2%. Uložení na stanici je volné, s vodivým propojením pomocí masivních žárově zinkovaných úhelníků. Toto provedení zajišťuje snadnou demontovatelnost střešky a instalaci technologie i případnou výměnu technologie v dalších letech.

Stanice, tj. těleso a střeška, je vyrobena z vodostavebního železobetonu s pevnostní třídou C35/45 a pro stupně vlivu prostředí XC4, XF1 podle ČSN EN 206-1.

Součástí stanice jsou jedny dvoukřídlé hliníkové dveře a jeden pevný větrací element.

#### Technická data:

- dveře a větrací element z eloxovaného hliníku
- velká efektivní větrací plocha díky optimálnímu koeficientu průtoku vzduchu
- možnost volby různých barev vnější fasády
- možnost volby druhu fasády, např. obkladový pásek (Klinker), palubkové obložení, strukturovaná syntetická omítka
- zastavěná plocha: 2,50 m<sup>2</sup>
- tíha korpusu (bez technologie): 41,0 kN
- tíha střešky: 11,0 kN

www.betonbau.cz



Tento dokument je duševním vlastnictvím společnosti Betonbau, s.r.o. Dokument nebo jeho části nesmí být kopírovány, zveřejňovány nebo používány bez předchozího písemného souhlasu. Technické změny vyhrazeny.